

CESVITECA: Nueva Biblioteca Multimedia

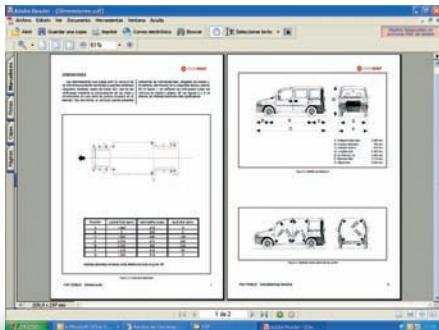
C E S V I T E C A



Diseñada en un ENTORNO WEB, de acuerdo con sus necesidades como perito o reparador, para facilitarle su trabajo diario. Esta herramienta proporciona, rápida y constantemente actualizada, la información más útil de CESVIMAP sobre un vehículo determinado: turismo, monovolúmen, todoterreno, furgoneta, vehículo industrial y motocicleta.

I. Carpeta del vehículo

Cada vehículo dispone de su propia carpeta. Seleccione la marca, el modelo y la variante del modelo, y automáticamente, aparecerá la información disponible sobre el vehículo agrupada en secciones.



Acceda a toda la información necesaria para la identificación y reparación de cada vehículo:

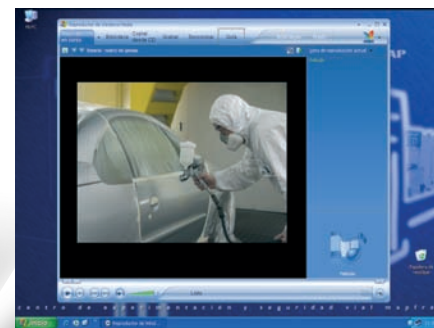
Datos descriptivos

Ofrece información sobre la identificación, VIN, elementos de plástico, tabla de motorizaciones, sustituciones autorizadas por el fabricante, etc. Formato Pdf.

Reparabilidad

Con ficheros sobre los aspectos más novedosos de cada vehículo: procesos de reparación y de sustitución singulares, mostrados en formato pdf o vídeo.

Además, le ofrecemos los tiempos de reparación para cada vehículo, y los mapas de accesibilidad y desmontajes correspondientes a Tiempos de Reparación de Elementos de Carrocería CESVIMAP. Formato html.

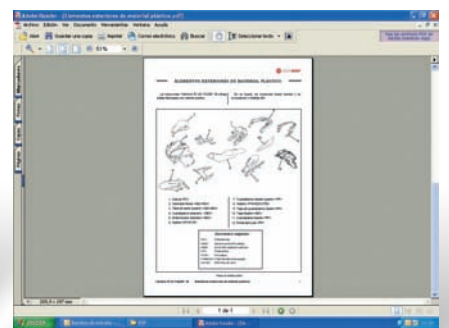


II. Novedades de reparación

Para que conozca los aspectos novedosos del sector, desde el punto de vista reparador: los últimos equipos y herramientas, o los materiales y tecnologías apropiados para cada proceso de reparación. Paso a paso. Formato pdf y vídeo.

III. Complementos

Añade información complementaria de interés.



ENLACES DE INTERÉS

- ▶ Cesium <http://www.cesvimap.com>
- ▶ Sistema Mapfre <http://www.mapfre.com>
- ▶ Mapfre Automóviles <http://www.mapfre.com/automoviles>



TECNOLOGÍA INFORMÁTICA AL SERVICIO DE LA GESTIÓN DEL TALLER DE REPARACIÓN

Control integral del taller

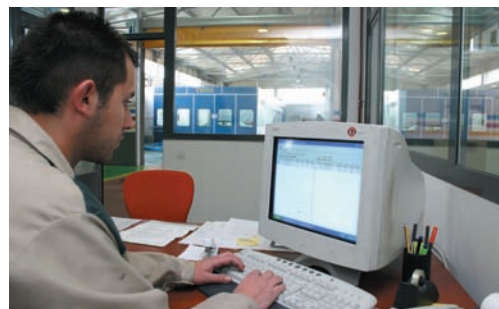
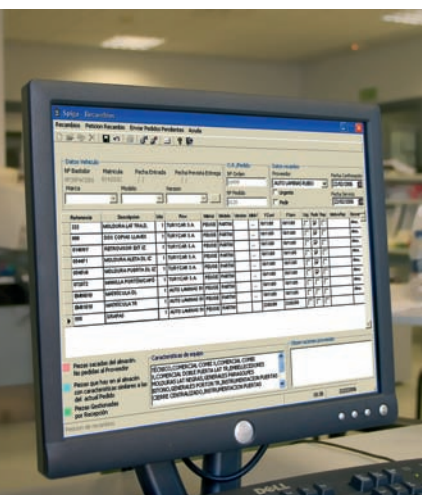
EL PROGRAMA INFORMÁTICO SPIGA® PARA LA GESTIÓN DE TALLERES DE REPARACIÓN DE AUTOMÓVILES DE CARROCERÍA Y PINTURA, FUE IDEADO Y PRESENTADO EN EL MERCADO POR CESVIMAP HACE CASI UNA DÉCADA. DESDE ENTONCES HASTA HOY, SE HAN IDO INCORPORANDO EN ÉL **SUSTANCIALES MEJORAS**, MOTIVADAS EN MUCHOS CASOS POR LAS SUGERENCIAS DE LOS PROPIOS USUARIOS, NUESTROS CLIENTES. LA ACTUAL VERSIÓN DEL PROGRAMA **FACILITA LAS TAREAS DIARIAS ASOCIADAS A LA REPARACIÓN Y A LA TOMA DE DECISIONES**, A TRAVÉS DE UN ADECUADO CONTROL DE LAS ÓRDENES DE REPARACIÓN, DEL RENDIMIENTO DE LOS OPERARIOS Y DE LOS TIEMPOS DEL TALLER

Por Francisco Livianos González

Mejoras en el SPIGA® 2.3

Las funciones técnicas y económicas realizadas por el recepcionista están íntimamente ligadas entre sí, pues es en la recepción donde se concretan estos dos aspectos del servicio, que quedarán plasmados, normalmente, en un presupuesto. Cuanto menores sean las diferencias entre lo presupuestado y lo facturado, tanto más eficaz será la labor de la recepción. El programa proporciona los medios adecuados, en cuanto a equipamiento de diagnóstico y capacidad técnica, para poder indicar al cliente las anomalías observadas en el vehículo, su grado de importancia y, eventualmente, su coste de reparación y fecha de entrega. Es posible realizar un presupuesto o nueva valoración de los daños que presenta el vehículo, seleccionando uno de los cuatro sistemas de valoración que incluye la aplicación: manual, manual con baremos de pintura CESVIMAP, Audatex o GT

Disponer en el taller de una aplicación informática que permita tramitar órdenes de reparación, presupuestos, gestionar los recambios y controlar los tiempos y la facturación facilita extraordinariamente el control del negocio. Hoy día, son muchos los talleres que aplican el programa SPIGA como una herramienta integral para la organización de su actividad. Las áreas de ingeniería e informática de CESVIMAP han sumado sus conocimientos y experiencia en este campo y han incorporado diversas mejoras en la versión SPIGA® 2.3, que optimizan su funcionamiento.



Estimate. Se puede importar directamente cualquier presupuesto desde los sistemas externos y ser enlazado automáticamente con una orden de reparación, o viceversa, sin necesidad de volver a introducir ningún dato; se obtiene así un importante ahorro de tiempo.

Otra de las novedades consiste en poder utilizar diferentes códigos de abonado para realizar y, posteriormente, importar presupuestos de Audatex. Esto facilita los trámites con las compañías de seguros, ya que la valoración realizada por el taller con este sistema, enviada y aceptada por la compañía, puede ser facturada inmediatamente sin ninguna otra gestión.

La falta de información sobre los tiempos trabajados por los operarios o los sistemas tradicionales de fichajes, en los que los operarios anotaban en la orden de reparación el tiempo invertido en el trabajo en concreto, han quedado obsoletos. Hoy es posible controlar dichos tiempos mediante SPIGA® 2.3. A través de su sistema de gestión y de terminales, el taller puede contar con una información completa, contrastada y estructurada de los tiempos invertidos en las reparaciones de los vehículos. Con ella, el sistema elabora su cuadro de tiempos en el que se contemplan la totalidad de las actividades que puede desarrollar el personal directo. Mediante estos datos, el programa le ofrece al gerente la posibilidad de ejercer, a través de ratios operativos, el control de la productividad y de la eficiencia (grado de eficacia o ganancia de horas) en las distintas áreas productivas o en todo el taller.

La herramienta de gestión de CESVIMAP dispone, además, de un módulo completo de gestión de tiempos, otro de gestión de recambios y almacén y otro de estadísticas, que completan la gestión integral del taller. Otra de las innovaciones consiste en que todos los documentos que genera la actual aplicación, como órdenes de trabajo, resguardos de depósito, presupuestos, facturas, etc., pueden ser convertidos en archivos PDF. Estos archivos pueden ser almacenados en el disco duro del servidor o enviados, mediante correo electrónico, a compañías, clientes o proveedores.

SPIGA® 2.3 es un paso adelante del programa CAUCE y está previsto que aquellos clientes que lo deseen puedan dar el salto a este programa más completo, ya que sigue los mismos criterios de funcionamiento: permite abrir o modificar fácilmente una orden de reparación y pedir

recambios, permaneciendo ambos por escrito, así como generar facturas y verificar los estados de cada vehículo para planificar mejor la actividad diaria.

Formación sobre el SPIGA® 2.3

Dadas las elevadas prestaciones del programa, durante los meses de mayo y junio de 2006, CESVIMAP tiene previsto impartir en Ávila cursos gratuitos para aquellos talleres que tienen contratado el mantenimiento del programa. Se trata de cursos de manejo avanzado, en los que se mostrarán y analizarán las novedades agregadas a la aplicación.

Otro de los objetivos que se pretenden alcanzar en este tipo de encuentros es que los propios talleres nos transmitan sus necesidades y sugerencias. Una vez recogidas sus inquietudes, podrán ser incorporadas en forma de mejoras en las actualizaciones periódicas del programa. Pero aún hay más, el departamento de Informática, responsable de la investigación y desarrollo de nuevas aplicaciones, ya se encuentra trabajando en un nuevo proyecto que, conservando el método de trabajo del SPIGA, acoja las ventajas de la última tecnología informática ✕



SPIGA PERMITE:

- Gestión de órdenes
- Confección de presupuestos:
 - ▶ Manuales
 - ▶ Manuales/Baremo Pintura
 - ▶ Audatex
 - ▶ GT Estimate
- Gestión de recambios
- Gestión de almacén
- Gestión de tiempos de trabajo
- Facturación
- Estadísticas:
 - ▶ Actividades
 - ▶ Productividad
 - ▶ Comparativas
- Cálculo de incentivos

PARA SABER MÁS

- ▶ Área de Ingeniería.
ingenieria@cesvimap.com
- ▶ www.cesvimap.com